



# Erholungs- & Bildungszentrum **KRUMPENDORF** am Wörthersee





Hotel  
**BAD HOFGASTEIN**



Erholungs- & Bildungszentrum  
**KRUMPENDORF am Wörthersee**



Ferienanlage  
**VELDEN am Wörthersee**

## Herzlich willkommen im Haus der PRO-GE

Sehr geehrte Damen und Herren, liebe Gäste!

Leistbaren und zugleich erholsamen Urlaub für unsere Mitglieder zu ermöglichen, ist seit jeher unser zentrales Anliegen. Damit unsere Häuser an allen drei Standorten modern, gepflegt und stets auf dem neuesten Stand bleiben, investieren wir kontinuierlich. Zufriedenheit und Komfort unserer Gäste stehen dabei immer im Mittelpunkt.

Unsere Geschäftsführungen und ihre engagierten Teams vor Ort sorgen dafür, dass Ihr Aufenthalt so angenehm wie möglich wird. Besonders geschätzt wird unsere Gastronomie in den drei Erholungs- und Bildungshäusern: Regionale Schmankerl, internationale Küche und saisonale Köstlichkeiten garantieren kulinarischen Genuss auf hohem Niveau.

In Bad Hofgastein erwarten Sie vielfältige Ski- und Wandergebiete, dazu die Alpentherme, die Sie bequem über einen unterirdischen Verbindungsgang erreichen – ideal, um den Tag entspannt ausklingen zu lassen. In Krumpendorf und Velden lädt der wunderschöne Wörthersee zu Sport und Erholung ein, während unsere kleinen Wellness-Oasen auch bei Schlechtwetter Entspannung bieten.

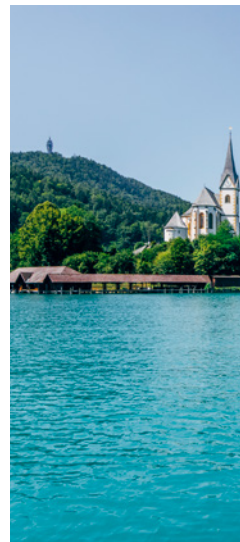
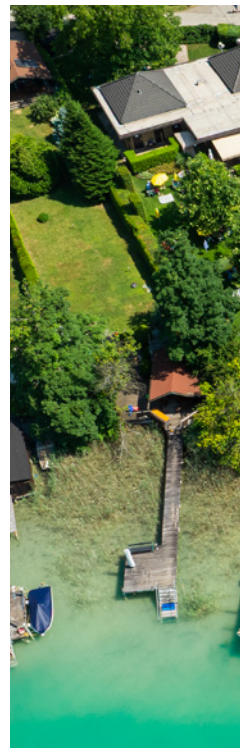
Mit modernen Seminareinrichtungen in Bad Hofgastein und Krumpendorf erfüllen wir zudem unseren Bildungsauftrag. Freundliche Räume und zeitgemäße Seminartechnik schaffen beste Voraussetzungen für erfolgreiche Veranstaltungen.

Somit ist alles bereit für erholsame Urlaubstage und inspirierende Seminare.

*Wir wünschen Ihnen eine angenehme Zeit und viele schöne Eindrücke in den Erholungs- und Bildungsanlagen der PRO-GE.*



Christian Rechberger      Mag.<sup>a</sup> Barbara Bindhofer-Fally  
Geschäftsführung der PRO-GE Urlaub & Seminar GmbH





© Kärnten Werbung GmbH | Gert Perauer

Ankommen – Eintreten – Wohlfühlen

## Ihre Auszeit am Wörthersee

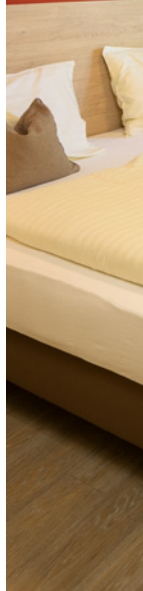
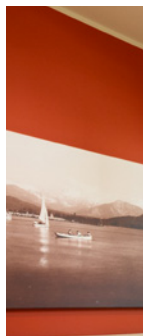
In erstklassiger Lage in Krumpendorf verbindet unser Erholungs- und Bildungszentrum beste Erreichbarkeit mit wohltuender Ruhe – fernab von Alltag und Hektik.

Sie wohnen bei uns ruhig und erholsam am Ufer des Wörthersees. **Der private Badestrand mit Seebuffet ist nur 150 Meter vom Haupthaus entfernt und exklusiv unseren Gästen vorbehalten.**

In den Sommermonaten Juli und August steht unser Haus ausschließlich Urlaubsgästen offen und ist besonders bei Familien mit Kindern beliebt. Unsere Bungalows und Apartments in verschiedenen Größen für bis zu sechs Personen, garantieren durch eine voll ausgestattete Küchenzeile, individuellen Lebensrhythmus auch im Urlaub. Wahlweise kann ein Frühstück an unserem reichhaltigen und vielfältigen Buffet zugebucht werden.

Während des Seminarbetriebs von Februar bis Juni sowie von September bis November sind Urlaubsaufenthalte nur eingeschränkt möglich. Unsere beliebten Familien-Kombi-Seminare bieten jedoch auch dann die Möglichkeit, Weiterbildung und Erholung harmonisch miteinander zu verbinden.

*Wir freuen uns darauf, Sie bald bei uns begrüßen zu dürfen!  
Die Geschäftsführung und das Team des Erholungs- und Bildungszentrums Krumpendorf am Wörthersee*





## Unsere Zimmer und Appartements

Wir geben Ihnen den Raum, den Sie brauchen, um sich zu erholen.

Im Haupthaus erwarten Sie geräumige, komfortable Doppel- und Einzelzimmer sowie Appartements für drei bis sechs Personen mit Balkon oder Terrasse. Einige Zimmer sind barrierefrei, alle Appartements sind mit Küchenzeile ausgestattet. Dank moderner Beschattung bleiben die Nächte auch im Hochsommer erholsam.

In den beiden Bungalowgebäuden gibt es acht Bungalow-Appartements in unterschiedlichen Größen für zwei bis sechs Personen, alle mit möblerter Terrasse, voll ausgestatteten Küchen und einem gemütlichen, einladenden Wohn- und Essbereich.



# Unsere Zimmer und Appartements

## Appartement

4-6 Personen



## Appartement

2-4 Personen



## Haupthaus

Doppelzimmer/Einzelzimmer



## Bungalow

2-4 Personen



## Appartement

2-5 Personen



## Bungalow

2-6 Personen







## Genussvoll durch den Tag

Kulinarisch hat unser Erholungs- und Bildungszentrum einiges zu bieten

Starten Sie mit einem Frühstück von unserem reichhaltigen, vielfältigen Buffet in den Urlaubstag! Das Frühstücksbuffet kann bequem am Vortag dazugebucht werden.

Möchten Sie den Morgen lieber im eigenen Rhythmus beginnen? Unser täglicher Brötchenservice erspart Ihnen den Weg zum Bäcker und bietet eine vielfältige Auswahl an frischem Gebäck zum Erwerb.

### Gaumenfreuden am Seebuffet

Mit herrlichem Blick auf das türkisblaue Wasser verwöhnt tagsüber das Seebuffet mit kulinarischen Schmankerln: von den köstlichen Tagesempfehlungen der Kärntner und österreichischen Küche über ein erfrischendes Eis oder Getränk zwischendurch bis hin zum beliebten wöchentlichen Grillnachmittag.







## Viel Raum für die gemeinsame Auszeit

Familien mit Kindern erwartet bei uns der ideale Rahmen für einen entspannten Urlaub.

Geräumige Zimmer und Appartements für bis zu sechs Personen, eine große Spielwiese und ein exklusiver Badestrand mit zwei Stegen und großer Liegewiese bieten viel Raum für die gemeinsame Auszeit. Ein seichter, klar abgegrenzter Wasserbereich sorgt für sicheres Plantschen der Kleinen. Schaukel, Sandkasten und Spielsachen direkt am Wasser bringen zusätzlich Abwechslung. Umkleiden und Duschen sorgen für angenehmen Komfort.

Bei schlechterem Wetter laden eine finnische Sauna, eine Infrarotkabine und ein freundlicher Ruheraum mit Ausgang ins Freie zum Entspannen ein. Sportliche Gäste kommen im modernen Fitnessraum auf Touren, während im Freizeitraum Billard, ein Tischkicker oder Dart für Unterhaltung sorgen.







## Weiterbildung und Erholung verbinden

Wir bieten einen naturnahen, ruhigen Rahmen für Betriebsratsklausuren, Workshops oder andere Veranstaltungen.

Drei helle Seminarräume sind mit neuester Technik ausgestattet und lassen sich an Gruppengröße und individuelle Anforderungen anpassen. Zentraler Treffpunkt ist der freundliche und moderne Speisesaal, der sich perfekt für Pausen, Vernetzung und persönlichen Austausch eignet. Die vorgelagerte Terrasse lädt dazu ein, Gespräche ins Freie zu verlegen. In der wunderschönen Natur am Wörthersee können die Teilnehmer:innen neue Energie tanken.

*Attraktive Tagespauschalen gestalten wir gerne nach Ihren Wünschen.*

Betriebsrät:innen, Jugendvertrauensrät:innen und Behindertenvertrauenspersonen der PRO-GE aufgepasst: Die PRO-GE Bildung bietet im Erholungs- und Bildungszentrum Krumpendorf zahlreiche Kurse, Seminare und Workshops an!







## Erlebnisvielfalt und Action am Wörthersee

Rund um den Wörthersee erwartet Sie zu Wasser wie zu Land eine beeindruckende Vielfalt an Sport- und Freizeitmöglichkeiten.

Ob Tauchen, Segeln, Wasserski oder Bootfahren, ob Golfen, Reiten oder Bogenschießen: Aktivurlauber kommen hier voll auf ihre Kosten. Ein bestens ausgebautes Netz an Rad- und Mountainbikestrecken sowie abwechslungsreiche Wanderwege für jedes Level garantieren unvergessliche Naturerlebnisse.

### Top-Ausflugsziele ganz nah

Zahlreiche Top-Ausflugsziele Kärntens liegen nur einen Steinwurf entfernt. Etwa der Aussichtsturm Pyramidenkogel, Minimundus oder der Reptilienzoo Happ bis hin zur Sternwarte in Klagenfurt. Darüber hinaus laden Highlights wie die Wörthersee-Schiffahrt, die Kärntner Bergbahnen, die imposante Burg Hochosterwitz, Museen oder der Erlebnis-Burgbau Friesach zu abwechslungsreichen Entdeckungstouren ein.

### Nichts verpassen mit der Wörthersee Plus Card

Als Gast im Erholungs- und Bildungszentrum Krumpendorf erhalten Sie mit der Wörthersee Plus Card ihren Schlüssel zu zahlreichen Erlebnissen und Ermäßigungen.

Die kostenlose Karte bietet ganzjährig freie Eintritte, Ermäßigungen und Aktivprogramme bei rund 150 Partnern in den Regionen Wörthersee, Klagenfurt und Mittelkärnten. Perfekt, um die Urlaubsregion mit all ihren Attraktionen und Sehenswürdigkeiten zu entdecken.



Wörthersee Plus Card

*Urlaub seit 1961*





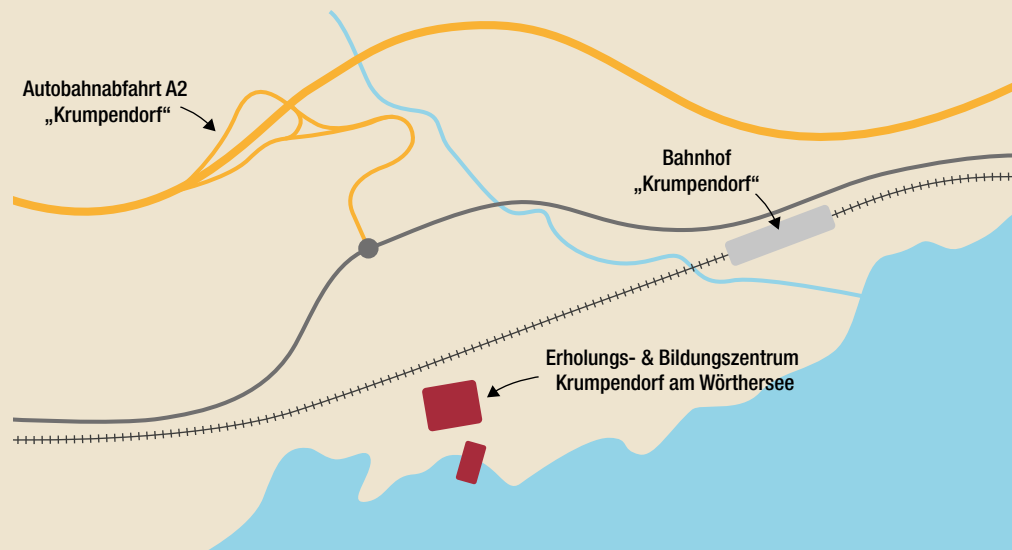


# Erholungs- & Bildungszentrum **KRUMPENDORF** am Wörthersee

Heinzelweg 16-20, 9201 Krumpendorf am Wörthersee  
Tel.: +43 4229 3568 | E-Mail: [krumpendorf@proge.at](mailto:krumpendorf@proge.at)

## **RESERVIERUNG UND INFORMATION**

PRO-GE Urlaub & Seminar GmbH  
Johann-Böhm-Platz 1, 1020 Wien  
Tel.: +43 1 534 44 69705  
E-Mail: [urlaub@proge.at](mailto:urlaub@proge.at)  
[www.proge-urlaub.at](http://www.proge-urlaub.at)



### **Impressum**

Medieninhaber und Herausgeber: PRO-GE Urlaub & Seminar GmbH; Druck: Copycenter PRO-GE  
Bildnachweis: Sofern nicht gesondert ausgewiesen, stammen sämtliche Fotografien von © Klaus Mitterhauser.  
Abweichende Urheberhinweise sind direkt am jeweiligen Bild angeführt.